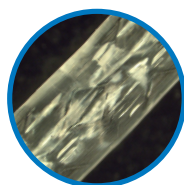
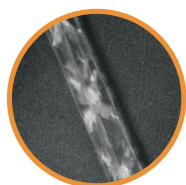
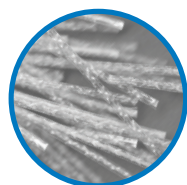


Deklaracja właściwości użytkowych (DWU) BarChip MQ58



BarChip MQ58[®]

1.	Niepowtarzalny kod identyfikacyjny wyrobu budowlanego	BarChip MQ58
2.	Rodzaj, numer partii produkcyjnej lub numer seryjny albo inny element umożliwiający identyfikację wyrobu budowlanego, co jest wymagane zgodnie z Artykułem 11(4)	Każda dostawa produktu jest określana przez nazwę produktu BarChip MQ58, przez znak CE oraz numer partii produkcyjnej
3.	Przewidziane zastosowanie wyrobu budowlanego zgodne z EN 14889-2:2006	Makro-syntetyczne włókno wykonane z czystego polipropylenu do użytku budowlanego w betonie, zaprawach i podlewkach
4.	Nazwa, zastrzeżony znak towarowy oraz adres do korespondencji z producentem, co jest wymagane zgodnie z Artykułem 11(5)	Hagihara Industries Inc., wprowadzona na rynek przez spółkę całkowicie zależną BarChip Inc. 1-4 Nakadori, Mizushima Kurashiki City, Okayama 712-8502 Japan
5.	Nie ma zastosowania	
6.	System lub systemy oceny i weryfikacji stałości właściwości użytkowych dla wyrobu budowlanego, jak określono w Aneksie V	AVCP System 1
7.	<p>Notyfikowana Jednostka Certyfikująca Przeprowadziła w ramach Systemu 1:</p> <ul style="list-style-type: none"> - Określenie rodzaju produktu na podstawie badań homologacyjnych typu (w tym pobieranie próbek) - Wstępną inspekcję zakładu produkcyjnego oraz zakładowej kontroli produkcji - Stały nadzór, analiza i ocena zakładowej kontroli produkcji <p>Oraz wydała Certyfikat Stałości Właściwości Użytkowych nr 1029 – CPR – GB19/964030</p> <p>Notified Laboratory JKP Static Ltd. Reitter Ferenc street 100 B/2/4 1135 Budapest Hungary. NAH (Krajowy Urząd Akredytacyjny) nr rejestracyjny NAT-1-1902/2022. Raport z testu nr. JKP-24-01-013804</p>	<p>NJednostka Notyfikowana 1029 SGS Portugal SA Rua Cupertino Miranda Pólo Tecnológico de Lisboa Lote 6, Piso 0 e 1 Lisboa, 1600-513 Portugalia</p> <p>Jednostka Notyfikowana 0761 Materialprüfanstalt für das Bauwesen (MPA Braunschweig) Beethovenstrasse 52 38106 Braunschweig Niemcy</p>
8.	Nie ma zastosowania	



BarChip Inc.
The Synthetic Fibre Experts

www.barchip.com

Deklaracja właściwości użytkowych (DWU) BarChip MQ58



BarChip MQ58

9.	Zadeklarowane Właściwości Użytkowe
----	------------------------------------

Podstawowe Właściwości	Właściwości Użytkowe	Zharmonizowana Specyfikacja Techniczna
Klasa	II	EN 14889-2:2006
Długość	58 mm	
Odpowiadająca średnica	0.67 mm	
Wytrzymałość na rozciąganie Moduł sprężystości	600 N/mm ² 6.5 kN/mm ²	EN 10002-1:2001
Wpływ na konsystencję betonu	+1 sekundy z 7.0 kg/m ³	EN 14845-1:2007 EN 12350-3:2009
Wpływ na wytrzymałość betonu	4.0 kg/m ³ do osiągnięcia 1.5 N/mm ² at CMOD 0.5 mm; and 2.4 N/mm ² at CMOD 3.5 mm	EN 14845-1:2007 EN 14845-2:2006 EN 14651:2005/2007
Uwalnianie niebezpiecznych substancji	Brak uwalniania niebezpiecznych substancji	Wymagania są zależne od przepisów w miejscu użytkowania

10.	<p>Właściwości użytkowe wyrobu budowlanego określone w punktach 1 i 2 są zgodne z zadeklarowanymi właściwościami użytkowymi w punkcie 9.</p> <p>Ta deklaracja właściwości użytkowych jest wydawana na wyłączną odpowiedzialność producenta określonego w punkcie 4.</p> <p>Podpisano w imieniu i na rzecz producenta przez:</p>
-----	---

	<p>Masataka Sasaki Director Hagihara Industries Inc.</p> <p>..... Place of issue: Kurashiki City Date of issue: 1 April 2025</p>
--	--

BarChip Inc.

info@barchip.com

Australia: +61 1300 131 158

N. America: +1 704 843 8401

EMEA: +353 (0) 1 469 3197

Asia: +65 6835 7716

S. America: +56 2 2703 1563

Brazil: +55 19 2121 5417



BarChip Inc.

The Synthetic Fibre Experts



Distributors are located in other regions. For contact details visit www.barchip.com.

Disclaimer: This information has been provided as a guide to performance only, for specific and supervised conditions. The user is advised to undertake their own evaluation and use the services of professionals to determine the product suitability for any particular project or application prior to commercial use. ISO 9001:2015. © BarChip Inc. 2025. DOPMQ58_2025_POL.

www.barchip.com